



LE BUS SANTÉ PRÈS DE CHEZ VOUS !



LE BUS SANTÉ, C'EST QUOI ?

Véhicule aménagé, le Bus Santé sillonne l'Ardèche et la Drôme depuis 2017 pour des campagnes de dépistage de la rétinopathie diabétique. Il est équipé d'un appareil prenant des photographies du fond de l'œil (indolores et sans gouttes ophtalmiques) et sa tension.



LA RÉTINOPATHIE DIABÉTIQUE, C'EST QUOI ?

C'est une atteinte de la rétine qui peut mener jusqu'à la cécité. Un dépistage dès le diagnostic du diabète est nécessaire, il n'y a pas de symptôme de la rétinopathie jusqu'aux complications.

Il est important que les **personnes diabétiques fassent le dépistage tous les ans**. Pour savoir si vous pouvez bénéficier du dépistage dans le Bus Santé, parlez-en avec votre médecin traitant. Il pourra vous renseigner et vous faire une ordonnance.

Vous pouvez aussi appeler le secrétariat du Bus Santé au 04 75 81 63 10, qui vous expliquera comment faire.

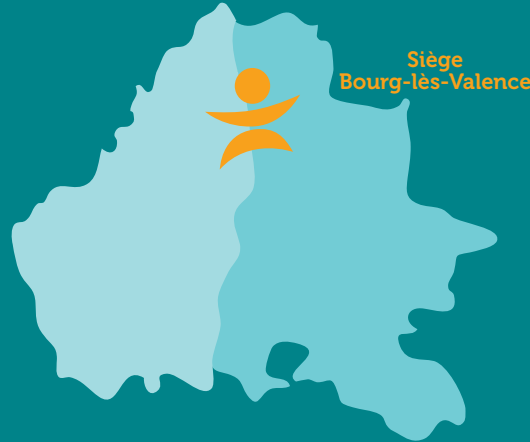
ATTENTION

Il n'y a pas de consultation médicale ou de consultation d'ophtalmologie à bord du bus.



 **et collectifsud.fr**

Le Collectif SUD en Drôme Ardèche



DÉPISTAGE RÉTINOPATHIE
CONTACTEZ-NOUS POUR
PRENDRE RENDEZ-VOUS :

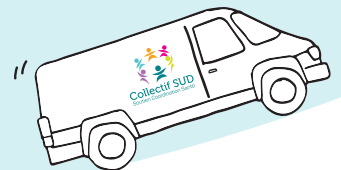
Tél. 04 75 81 63 10
bussante@collectifsud.fr
collectifsud.fr



Siège > ZI Marcerolles
Rue Alessandro Volta
26500 Bourg-lès-Valence
Tél. 04 75 81 63 10
contact@collectifsud.fr

CALENDRIER DU BUS SANTÉ 2021

Dépistage de la rétinopathie diabétique et actions de prévention santé



CALENDRIER 2021*

*Sous réserve de modification.

DRÔME ARDÈCHE

Dépistage de la rétinopathie diabétique et actions de prévention santé avec nos partenaires

MARS

Mardi	16	VERNOUX-EN-VIVARAIS	● ● ● ●
Jeudi	25	SAINT-SAUVEUR DE MONTAGUT	● ● ● ●
Vend	26	SAINT-VALLIER	● ● ● ●
Mardi	30	GRIGNAN	● ● ● ●

AVRIL

Vend	2	SERRIÈRES	● ● ● ●
Mardi	6	LAMASTRE	● ● ● ●
Mardi	27	SAINT-JEAN-EN-ROYANS	● ● ● ●
Vend	30	PRIVAS	● ● ● ●

MAI

Lundi	3	LUC-EN-DIOIS	● ● ● ●
Vend	7	SAINT-VICTOR	● ● ● ●
Mardi	11	TOURNON	● ● ● ●
Mardi	18	LE CHEYLARD	● ● ● ●
Mardi	25	ALBOUSSIÈRE	● ● ● ●
Vend	28	SATILLIEU	● ● ● ●

DÉPISTAGE DESCANCERS
Centre de coordination
Auvergne-Rhône-Alpes

CRCDC – Dépistage des Cancers –
Centre de coordination Auvergne-
Rhône-Alpes

Information sur les dépistages organisés des cancers du sein, colo-rectal et du col de l'utérus
Remise du kit de dépistage pour le cancer colorectal (sous réserve d'éligibilité)

LIGUE CONTRE L'OBESITÉ

LCO 26 - Ligue Contre l'Obésité
Les conséquences physiques,

physiologiques et psychologiques de l'obésité sont très nombreuses. La Ligue Contre l'Obésité agit dans le but de prévenir, informer et dépister l'obésité et le surpoids.

AFD 26 07

Association des Diabétiques
de la Drôme et de l'Ardèche

AFD 26/07

Association Française
des Diabétiques
Dépistage et sensibilisation
sur le diabète

AGIR CONTRE LE DIABÈTE

AGIR CONTRE LE DIABÈTE 07

Dépistages (tests de glycémie) et informations/conseils sur la maladie

JUIN

Mardi	1	BOURG-DE-PÉAGE	● ● ● ●
Jeudi	3	NYONS	● ● ● ●
Jeudi	10	JAUJAC	● ● ● ●
Jeudi	17	JOYEUSE	● ● ● ●
Jeudi	24	VALLON-PONT-D'ARC	● ● ● ●
Lundi	28	ANNEYRON	● ● ● ●

JUILLET

Jeudi	1	CRUAS	● ● ● ●
Jeudi	8	DIE	● ● ● ●
Jeudi	15	VALS-LES-BAINS	● ● ● ●
Vend	16	SAINT-AGRÈVE	● ● ● ●

AOÛT

Mardi	24	AUBENAS	● ● ● ●
Jeudi	26	BEAULIEU	● ● ● ●
Lundi	30	VASSIEUX-EN-VERCORS	● ● ● ●

SEPTEMBRE

Jeudi	2	SARRAS	● ● ● ●
Mardi	7	BOUCIEU-LE-ROI	● ● ● ●
Jeudi	9	MONTÉLIMAR	● ● ● ●

DROMARDIAB
Programme d'Éducation
Thérapeutique pour les patients diabétiques
adultes en Drôme et Ardèche

DROMARDIAB - Collectif SUD
Programme d'Éducation
Thérapeutique pour les patients diabétiques
adultes en Drôme et Ardèche

Entretien individuel
« Je fais le point sur mon diabète »

COMITÉ NATIONAL OLYMPIQUE ET SPORTIF FRANÇAIS

CDOS ARDÈCHE

CDOS 07 - Comité Départemental
Olympique et Sportif

Entretiens individuels pour faire connaissance avec les personnes souhaitant reprendre une activité physique ou souhaitant bénéficier d'une prescription médicale pour l'activité physique adaptée.

LA LIQUE CONTRE LE CANCER

LIGUE CONTRE LE CANCER 07

Stands sur le tabac, sur l'incitation aux dépistages organisés, sur l'alimentation, sur l'activité physique ou bien encore sur le soleil.

Agir Contre le Cancer ACC26

ACC 26 – Agir Contre le Cancer

Divers ateliers seront proposés sur la thématique « Comment prévenir au mieux les cancers ? ».

Mardi	14	SAINT-DONAT-SUR-L'HERBASSE	● ● ● ●
Jeudi	16	LARGENTIÈRE	● ● ● ●
Jeudi	30	LES VANS	● ● ● ●

OCTOBRE

Lundi	4	ANNONAY	● ● ● ●
Jeudi	7	LE TEIL	● ● ● ●
Mardi	12	DIEULEFIT	● ● ● ●
Jeudi	14	TAIN-L'HERMITAGE	● ● ● ●

NOVEMBRE

Mardi	9	MONTÉLIER	● ● ● ●
Mardi	16	LORIOU	● ● ● ●
Mardi	23	ROMANS	● ● ● ●
Jeudi	25	CREST	● ● ● ●
Lundi	29	BOURG-SAINT-ANDÉOL	● ● ● ●
Mardi	30	GUILHERAND-GRANGES	● ● ● ●

DÉCEMBRE

Jeudi	2	VALENCE	● ● ● ●
Mardi	7	LA VOULTE	● ● ● ●
Jeudi	9	PIERRELATTE	● ● ● ●

MSA
santé
famille
retraite
services

MSA, sécurité sociale agricole

Actions de promotion et de prévention santé concernant les maladies cardio-vasculaires dont le thème sera soit la nutrition avec une diététicienne, soit les facteurs de risques cardio-vasculaires avec une infirmière.

CGIDD 07-26
Centre Gratuit d'Information, de Dépistage et de Diagnostic
Ardèche & Drôme

CEGIDD 07-26 - Centres Gratuits
d'Information, de Dépistage et
de Diagnostic

Des tests rapides de dépistage Hépatite C et HIV seront effectués ainsi que de l'information sur le VIH, les hépatites, les infections sexuellement transmissibles et les autres risques liés à la sexualité.

VILLE DE VALENCE

LA MAISON RELAIS SANTÉ de la Ville de

Valence propose un atelier Nutri-score. Pour la santé, pour faire les courses, pour le budget, le nutri-score aide à faire le bon choix en affichant clairement la qualité nutritionnelle des produits.